

CATÁLOGO DO ITEM IMPORTADO

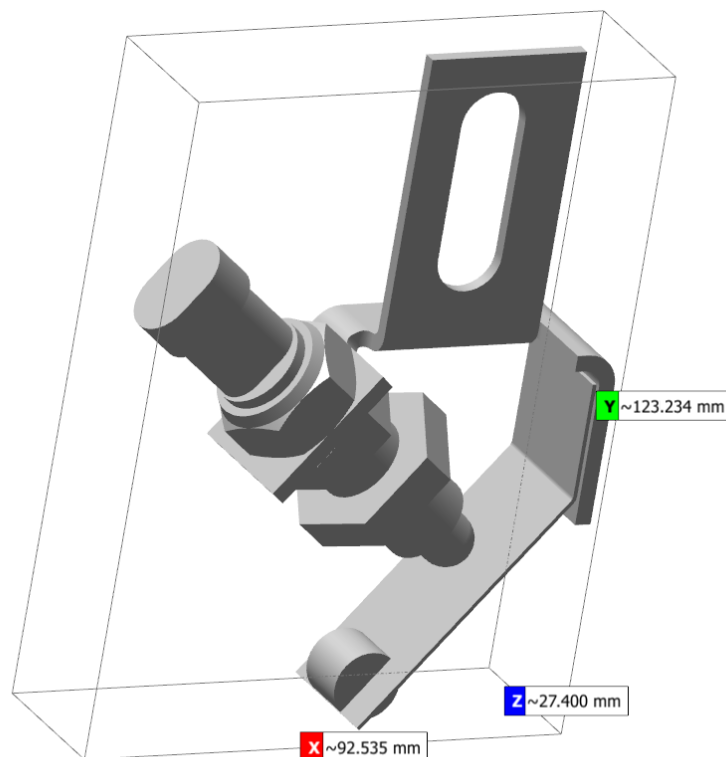
Pleito de Inclusão de Ex-Tarifário

Número de Controle SDIC	NCM	Sugestão de descrição do ex-Tarifário
M9-23II	9031.80.99	Sensor de posição, dotado de interruptor “pollak” a prova de umidade, temperatura de operação -40 graus celsius a 85 graus celsius, tensão nominal de 12 V, resistência a pressão de 103 kPa, próprio para monitoramento do nível da caçamba, aplicado em máquinas rodoviárias autopropulsadas e da construção civil.

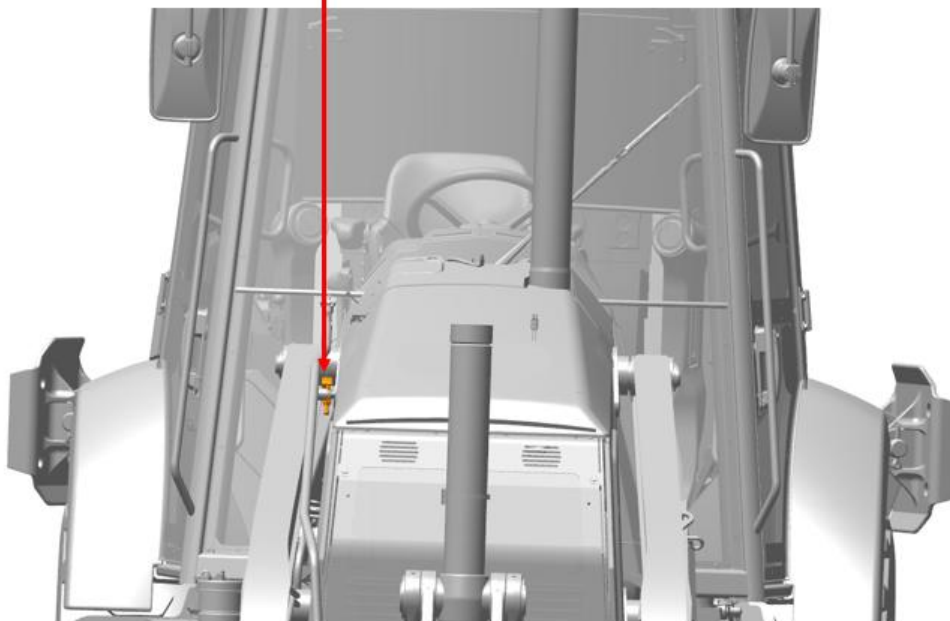
1. Especificações técnicas detalhadas da autopeça:

- Suporte e interruptor pollak a prova de umidade
- Temperatura de operação -40 graus celsius a 85 graus celsius
- Tensão nominal de 12 V
- Resistência a pressão de 103 kPa
- Diâmetro de 15,19 mm
- Largura de 10,54 mm
- Peso: 0,255 kg

2. Imagens da autopeça importada e/ou desenho esquemático:



Localização do componente



3. Aplicação do item importado:

Aplicado no sistema de monitoramento do nível da caçamba de máquinas rodoviárias autopropulsadas e da construção civil.

4. Função do item importado no produto fabricado pela empresa pleiteante do ex-tarifário:

Tem a função de monitoramento do nível da caçamba